

#### SEDE DEL CORSO

Starhotels Metropole  
Via Principe Amedeo, 3 – 00185 Roma

#### RESPONSABILE SCIENTIFICO

**Dott. Gian Carlo Antonini Cappellini**

Responsabile Melanoma Unit  
UOC Oncologia Interpresidio  
Ospedale Sandro Pertini, Ospedale Sant'Eugenio  
ASL Roma 2

#### PROVIDER ECM E SEGRETERIA ORGANIZZATIVA

**I&C S.r.l.**  
Via Andrea Costa, 202/6 - 40134 Bologna  
Tel. 051 614.4004 - Fax 051 614.2772  
anna.melotti@iec-srl.it - www.iec-srl.it

#### ECM

PROVIDER PER L'ACCREDITAMENTO: I&C srl – N. 5387  
ID ECM: **5387-417540**  
Crediti ECM attribuiti: **4**  
Ore formative: **4 ore e 15 minuti**  
Posti disponibili: **30**

I&C srl si assume ogni responsabilità per i contenuti, la qualità e la correttezza etica di questa attività ECM.

Il Corso è rivolto alle seguenti categorie professionali:

- **BIOLOGO**
- **INFERMIERE**
- **MEDICO CHIRURGO:** Anatomia patologica, Chirurgia plastica e ricostruttiva, Dermatologia e venereologia, Medicina generale (Medici di famiglia), Oncologia.

Gli specialisti afferenti ad altre discipline non avranno diritto ai crediti ECM. Il corso non è ad invito diretto dello sponsor.

#### METODOLOGIA

Formazione RESidenziale

#### OBIETTIVO FORMATIVO

3 - Documentazione clinica. Percorsi clinico-assistenziali diagnostici e riabilitativi, profili di assistenza - profili di cura - Area degli obiettivi formativi di processo.

#### MODALITÀ D'ISCRIZIONE

La partecipazione è gratuita. La registrazione all'evento potrà essere effettuata online accedendo alla sezione EVENTI del sito [www.iec-srl.it](http://www.iec-srl.it) e cliccando sul Convegno prescelto.

#### METODO DI VERIFICA DELL'APPRENDIMENTO

Questionario a risposta multipla online. In sede di evento saranno fornite le indicazioni in merito alla pubblicazione della documentazione. Per conseguire i crediti ECM relativi all'evento è obbligatorio: partecipare al 90% delle attività formative, rispondere correttamente ad almeno il 75% dei quesiti del questionario di apprendimento, compilare la scheda di valutazione evento formazione residenziale e il questionario I&C (qualità e fabbisogno formativo). Attenzione: si ricorda che il questionario sarà disponibile on-line per 3 (tre) giorni dalla data di conclusione dell'evento.

Con la sponsorizzazione non condizionante di



# La gestione integrata del **Melanoma**

**14 GIUGNO 2024 - ROMA - Starhotels Metropole**

## Razionale

L'incidenza del melanoma cutaneo è in continuo aumento. Fino a dieci anni fa, la sopravvivenza globale mediana per il melanoma avanzato era pari a circa 6 mesi, con solo il 25% dei pazienti vivi a 12 mesi, in ragione dell'inefficacia dei trattamenti chemioterapici. Grazie all'introduzione nella pratica clinica quotidiana dell'immunoterapia con gli inibitori dei checkpoint immunologici e delle terapie a bersaglio molecolare, la prognosi dei pazienti con melanoma avanzato è migliorata drasticamente. Inoltre, più recentemente, anche il trattamento adiuvante del melanoma ad alto rischio di recidiva ha subito una rivoluzione, grazie alla registrazione in questo setting degli anticorpi anti-PD-1 e delle terapie a bersaglio molecolare. Obiettivo del presente corso ECM è pertanto un aggiornamento sulle più recenti evidenze scientifiche riguardo il trattamento del melanoma, e come queste hanno modificato la gestione clinica dei pazienti che deve basarsi necessariamente su un approccio di tipo multidisciplinare e condiviso dei pazienti, affinché il cosiddetto "patient journey" sia adeguatamente strutturato e codificato. La centralità ed il coordinamento del team di cura sono infatti elementi essenziali affinché il paziente si senta supportato, e non soltanto curato, in tutte le fasi della malattia. Obiettivo del corso è inoltre quello di condividere anche con il Medico di Medicina Generale (MMG) questo modello culturale, organizzativo e terapeutico affinché si sviluppi una maggior sensibilità anche sul territorio rispetto all'importanza della diagnosi precoce di tali patologie e della corretta e condivisa presa in carico di questi pazienti.

## Faculty

### **Gian Carlo Antonini Cappellini**

Ospedale Sandro Pertini,  
Ospedale San'Eugenio, ASL Roma 2

### **Paolo Ciano**

Ospedale Sandro Pertini, ASL Roma 2

### **Virginia Ferraresi**

Istituto Regina Elena IRCCS, Roma

### **Teresa Gamucci**

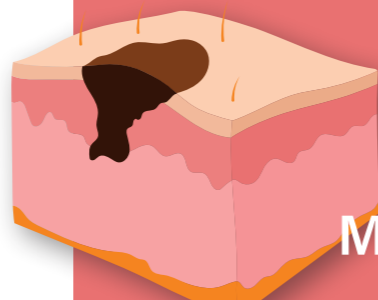
Ospedale Sandro Pertini,  
Ospedale Sant'Eugenio, ASL Roma 2

### **Carmela La Greca**

Ospedale Sant'Eugenio, ASL Roma 2

### **Francesco Valenzano**

ASL Roma 2



La gestione  
integrata del  
**Melanoma**

**13.30** Registrazione dei partecipanti e  
welcome coffee

**14.00** Introduzione e presentazione  
degli obiettivi del corso  
**Teresa Gamucci**

## INQUADRAMENTO DIAGNOSTICO DEL MELANOMA

**Moderatori: Gian Carlo Antonini Cappellini,  
Teresa Gamucci**

**14.15** I programmi di prevenzione e la diagnosi  
clinica del Melanoma  
**Francesco Valenzano**

**14.45** Il chirurgo: il nuovo ruolo all'interno  
del team multidisciplinare: stadiazione  
ed oltre  
**Paolo Ciano**

**15.15** La chirurgia plastica ricostruttiva nel  
melanoma cutaneo  
**Carmela La Greca**

**15.45** La Melanoma Unit dell'ASL RM2  
**Gian Carlo Antonini Cappellini,  
Paolo Ciano, Teresa Gamucci,  
Francesco Valenzano**

**16.00** Discussione

**16.15** *Pausa lavori*

## LA TERAPIA MEDICA DEL MELANOMA

**Moderatori: Teresa Gamucci, Virginia Ferraresi**

**16.45** Il trattamento del melanoma in fase  
adiuvante ed avanzata  
**Gian Carlo Antonini Cappellini**

**17.30** Nuove prospettive nel trattamento  
del Melanoma  
**Virginia Ferraresi**

**18.15** Discussione

**18.30** Conclusioni e take home message  
**Gian Carlo Antonini Cappellini**

**18.45** Chiusura dei lavori