

## SEDE

Aula Clinica Malattie Infettive  
IRCCS Azienda Ospedaliero-Universitaria di Bologna  
Dipartimento gestione integrata del rischio infettivo  
Padiglione 6 Malattie Infettive - 3° Piano  
Via Massarenti 11 – 40138 Bologna

## PROVIDER ECM E SEGRETERIA ORGANIZZATIVA I&C S.r.l.

Via Andrea Costa, 202/6 - 40134 Bologna  
Tel. 051.614.4004 - Fax 051.614.2772  
cristina.casali@iec-srl.it; federica.tullini@iec-srl.it  
www.iec-srl.it  
I&C S.r.l. - PROVIDER n. 5387 - ID ECM: 5387-409438  
Crediti assegnati: 14,2 (5,2 RES - 9 FSC)  
Ore formative: 10 ore e 15 minuti (4 ore RES - 6 ore e 15 minuti FSC)  
I&C S.r.l. si assume ogni responsabilità per i contenuti, la qualità e la correttezza etica di questa attività ECM.

## DESTINATARI DELLA FORMAZIONE

Il corso è rivolto a professionisti sanitari afferenti alle seguenti professioni e discipline:

**BIOLOGO, FARMACISTA** (Farmacista pubblico del SSN), **MEDICO CHIRURGO**: Anestesia e rianimazione, Chirurgia generale, Ematologia, Farmacologia e tossicologia clinica, Malattie dell'apparato respiratorio, Malattie infettive, Medicina interna, Microbiologia e virologia, Urologia, Biochimica clinica, Patologia clinica (laboratorio di analisi chimico-cliniche e microbiologia).

Gli specialisti afferenti ad altre discipline non avranno diritto ai crediti ECM.

Il corso non è ad invito diretto dello sponsor.

**Numero Partecipanti 12**

## METODOLOGIA

Evento Blended (Formazione RESidenziale e Formazione Sul Campo)

## OBIETTIVO FORMATIVO

3- Documentazione clinica. Percorsi clinico-assistenziali diagnostici e riabilitativi, profili di assistenza-profilo di cura – Area degli obiettivi formativi di processo.

## MODALITA' D'ISCRIZIONE

La partecipazione è gratuita. La registrazione all'evento potrà essere effettuata online accedendo alla sezione EVENTI del sito [www.iec-srl.it](http://www.iec-srl.it) e cliccando sul Convegno prescelto.

## METODO DI VERIFICA DELL'APPRENDIMENTO

Questionario a risposta multipla online. In sede di evento saranno fornite le indicazioni in merito alla pubblicazione della documentazione. Per conseguire i crediti ECM relativi all'evento è obbligatorio: partecipare al 90% delle attività formative, rispondere correttamente ad almeno il 75% dei quesiti del questionario di apprendimento, compilare la scheda di valutazione evento Blended (Formazione RESidenziale e Formazione Sul Campo) e il questionario I&C (qualità e fabbisogno formativo). Attenzione: si ricorda che il questionario sarà disponibile on-line per 3 (tre) giorni dalla data di conclusione dell'evento.

## PARTNER

IRCCS Azienda Ospedaliero-Universitaria di Bologna

Con la sponsorizzazione  
non condizionante di



## Le **PRECEPTORSHIP**

dell' IRCCS Azienda Ospedaliero Universitaria di Bologna

## THE ANTIBIOTIC TAILORED THERAPY

# TEAM

## FOR THE MANAGEMENT OF COMPLICATED IAIS

## IN THE SICU AND IN THE SURGICAL/MEDICAL WARDS:

## HOW, WHEN AND WHY

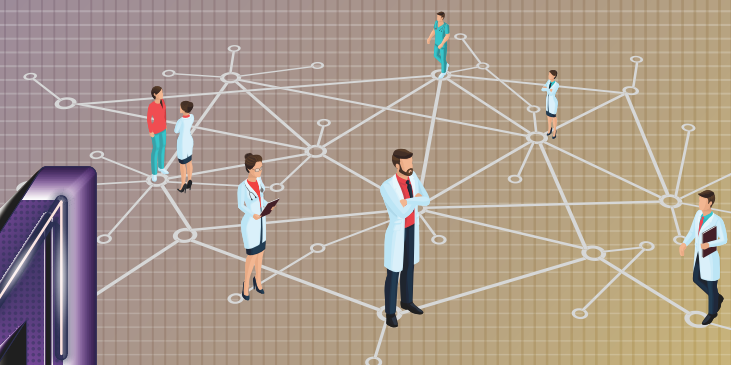
## BOLOGNA

Aula Clinica Malattie Infettive  
IRCCS Azienda Ospedaliero-Universitaria di Bologna

**16-17 aprile 2024**

## Responsabili Scientifici:

Prof. Federico Pea, Prof. Pierluigi Viale





L'implementazione di una terapia antibiotica personalizzata (la cosiddetta "antibiotic tailored therapy"), che non sia più incentrata soltanto sul farmaco ma che metta al centro il paziente e le sue condizioni fisiopatologiche, costituisce un requisito essenziale ai fini di massimizzare l'efficacia, la tollerabilità e la sicurezza d'uso delle scelte terapeutiche. Questo concetto, molto condiviso nel paziente critico e/o variamente immunodepresso, è altresì importante nel paziente con infezioni in siti "difficili", quali le strutture dei tessuti molli complicate da coinvolgimenti osteo-articolari, e l'universo delle infezioni device correlate. In tali setting il raggiungimento del target farmacodinamico è reso difficile dalla presenza di barriere biologiche, ovvero dalla produzione di biofilm, ovvero dalla variabilità del coefficiente di penetrazione delle diverse molecole. L'ottimizzazione d'uso degli antibiotici finalizzata al raggiungimento di appropriati target PK/PD è quindi di cardinale importanza sia in ottica terapeutica sia dal punto di vista epidemiologico, perché consente al contempo di garantire una maggiore probabilità di guarigione e di contrastare efficacemente il rischio di selezione di ceppi resistenti. Molte delle infezioni coinvolgenti i predetti siti hanno andamento subacuto o cronico, spesso necessitano di lunghi tempi di trattamento basati su regimi empirici, motivo per cui il raggiungimento ed il mantenimento del target farmacodinamico è particolarmente rilevante. Inoltre spesso devono essere trattate con antibiotici innovativi, la cui utilità terapeutica può essere preservata nel tempo soltanto prevenendo lo sviluppo di nuove resistenze associate a un loro uso improprio. L'obiettivo di questa preceptorship è quello di offrire, mediante un approccio combinato teorico-pratico, l'opportunità di poter approfondire le modalità attraverso le quali il team multidisciplinare di farmacologi clinici, infettivologi ed ortopedici dell'IRCCS Azienda Ospedaliero-Universitaria di Bologna affronta e gestisce case mix complessi di infezioni da batteri multi-resistenti, con particolare attenzione al setting delle infezioni della cute e tessuti molli, osteo-articolari e del sistema vascolare.

THE ANTIBIOTIC TAILORED  
THERAPY **TEAM**  
FOR THE MANAGEMENT OF COMPLICATED IAIS  
IN THE SICU AND IN  
THE SURGICAL/MEDICAL WARDS:  
HOW, WHEN AND WHY



**RESPONSABILI SCIENTIFICI**

**Prof. Federico Pea**

Professore Ordinario di Farmacologia  
Dipartimento di Scienze Mediche e Chirurgiche  
Università degli Studi di Bologna  
Direttore Farmacologia Clinica  
IRCCS Azienda Ospedaliero-Universitaria di Bologna

**Prof. Pierluigi Viale**

Professore Ordinario di Malattie Infettive  
Dipartimento di Scienze Mediche e Chirurgiche  
Università degli Studi di Bologna  
Direttore Clinica Malattie Infettive  
IRCCS Azienda Ospedaliero-Universitaria di Bologna

**13.30** Registrazione dei partecipanti e welcome coffee

**PARTE TEORICA**  
*Formazione Residenziale in aula*

**14.00** Introduzione agli obiettivi formativi del Corso  
**Federico Pea, Pierluigi Viale**

**14.15** Farmacologia clinica degli antibiotici nelle deep-seated infections e nel paziente critico post-chirurgico  
**Federico Pea**

**15.00** Inflammatory bowel disease and risk of cIAIs  
**Matteo Rinaldi**

**15.45** Approccio ragionato alla terapia antibiotica delle cIAIs: empirica vs. targeted  
**Pierluigi Viale**

**16.30** Esempi di casi clinici cogestiti in real-life  
**Maddalena Giannella, Cecilia Maria Bonazzetti, Matteo Rinaldi, Pier Giorgio Cojutti, Milo Gatti**

**18.00** Conclusioni e chiusura della prima giornata dei lavori  
**Federico Pea, Pierluigi Viale**

**16 aprile 2024**

**17 aprile 2024**

**PARTE PRATICA**  
*Formazione Sul Campo*

**9.00** Introduzione propedeutica all'attività didattica sul campo  
**Federico Pea, Pierluigi Viale**

**9.10** Visita guidata in Terapia Intensiva post-chirurgica con osservazione della pratica / Esercitazioni pratiche  
**TUTORS: Maddalena Giannella, Cecilia Maria Bonazzetti, Matteo Rinaldi, Pier Giorgio Cojutti, Milo Gatti, Laura Melotti, Marco Salice, Lorenzo Gentilini, Angela Romano**

**11.00** Coffee Break

**11.30** Visita guidata in Chirurgia/Medicina con osservazione della pratica / Esercitazioni pratiche  
**TUTORS: Maddalena Giannella, Cecilia Maria Bonazzetti, Matteo Rinaldi, Pier Giorgio Cojutti, Milo Gatti, Laura Melotti, Marco Salice, Lorenzo Gentilini, Angela Romano**

**13.00** Lunch

**14.00** Debriefing e condivisione/discussione delle esperienze vissute  
**Cecilia Maria Bonazzetti, Pier Giorgio Cojutti, Milo Gatti, Lorenzo Gentilini, Maddalena Giannella, Laura Melotti, Federico Pea, Matteo Rinaldi, Angela Romano, Marco Salice, Pierluigi Viale**

**16.30** Conclusioni  
**Federico Pea, Pierluigi Viale**

**16.45** Chiusura del corso