

Pancia e Cervello

una strada a **doppio sens**

*I progressi della scienza
per vivere meglio*



BOLOGNA

ROYAL HOTEL CARLTON

26 gennaio 2024

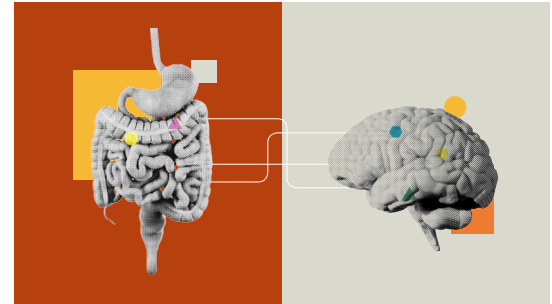


Pancia e Cervello

una strada a **doppio senso***

I progressi della scienza per vivere meglio

BOLOGNA ROYAL HOTEL CARLTON | 26 gennaio 2024



Da millenni sono noti gli importanti effetti che il sistema nervoso centrale (SNC) gioca nei confronti dell'apparato digerente (asse cervello-intestino).

Ulcere da stress, riacutizzazioni di malattie infiammatorie intestinali, come pure i semplici attacchi di diarrea di uno studente prima dell'esame o le farfalle nello stomaco di un innamorato sono esempi noti a tutti.

Negli ultimi decenni però stanno emergendo dati incontrovertibili sul ruolo fondamentale che l'apparato digerente svolge sulle funzioni del cervello (asse intestino-cervello). L'efficacia terapeutica di probiotici nelle sindromi depressive ed il miglioramento neurologico in ragazzi autistici trattati con trapianto di microbiota intestinale sono esempi eclatanti che emergono dalla massa di informazioni che puntano in questa direzione.

In molte condizioni patologiche un coinvolgimento di fattori centrali e periferici legati in circoli viziosi impongono approcci diagnostico-terapeutici multidisciplinari (gastroenterologi, psicoterapeuti, psichiatri, neurologi) che potrebbero diventare indispensabili anche in forme che attualmente vengono considerate di appannaggio esclusivo del SNC (disturbi del comportamento alimentare quali anoressia nervosa, bulimia, ecc.) o dell'apparato digerente (pseudo-ostruzione intestinale cronica - CIPO).

Neurologi, psichiatri, psicologi e gastroenterologi hanno fino ad ora valutato questi fenomeni separatamente. Il convegno "Pancia e Cervello una Strada a Doppio Senso" si propone per la prima volta di mettere insieme questi specialisti con la finalità di intraprendere strade comuni per il bene dei pazienti.

Secondo l'esperienza maturata in Emilia-Romagna, il modello organizzativo più appropriato richiede l'impiego di diverse professionalità per un approccio multiprofessionale (medici, psicologi, nutrizionisti, educatori, infermieri, dietisti, etc.) e di diverse discipline per un approccio multidisciplinare (psichiatria, psicologia clinica, psicoterapia, neuropsichiatria infantile, pediatria, medicina nutrizionale etc.) per la diagnosi e la cura.

Il Gruppo Italiano Pseudo-ostruzione intestinale (GIPSI OdV) ha permesso l'inserimento della CIPO nell'elenco delle malattie Rare del Consiglio Superiore di Sanità, supporta i pazienti affetti da tale gravissima patologia digestiva, affianca i ricercatori attivi in questo settore e si propone per l'organizzazione del convegno.

14.00 **Saluto delle Autorità**

Guida le tavole Rotonde degli esperti: Massimo Barberi Giornalista scientifico, Direttore di Microbioma.it, Milano

14.30 **TAVOLA ROTONDA Gli effetti del cervello sui problemi digestivi. I disturbi dell'alimentazione e non solo**

I disturbi dell'alimentazione in età pediatrica

Antonia Parmeggiani, Neuropsichiatria infantile, Università di Bologna - IRCCS Istituto delle Scienze Neurologiche, Bologna

Disturbi dell'alimentazione: il punto di vista dello psicoterapeuta

Enrico Proserpi, Presidente Società Italiana di Educazione Terapeutica (SIET), Psicologia Clinica, Roma

La cura multidisciplinare nei disturbi dell'alimentazione

Donatella Ballardini Direttore Medico Centro Gruber, Bologna

Avoidant/restrictive food intake disorder (ARFID).

Una nuova ipocondria alimentare o la reazione a intolleranza / allergie non riconosciute?

Loris Pironi, Nutrizione Clinica e Metabolismo-Centro IICB, Università di Bologna - IRCCS Policlinico S. Orsola, Bologna

16.30 **TAVOLA ROTONDA Gli effetti dei disturbi digestivi sul cervello.**

Quando è la pancia che controlla la nostra vita

La sindrome dell'intestino irritabile. Tutto nella pancia? O tutto nella testa?

Giovanni Barbara, Gastroenterologia, Università di Bologna - IRCCS Policlinico S. Orsola, Bologna

Microbiota intestinale e disturbi del Sistema Nervoso Centrale

Cesare Cremon, Medicina Interna, IRCCS Policlinico S. Orsola, Bologna

Presentazione GIPSI ODV per la CIPO. I libri "dei ragazzi"

Anna Geti, Presidente GIPSI, Pisa

La CIPO (pseudo-ostruzione intestinale cronica), quando la pancia è tanto arrabbiata

Vincenzo Stanghellini, Medicina Interna, Università di Bologna - IRCCS Policlinico S. Orsola, Bologna

La CIPO (pseudo-ostruzione intestinale cronica), possibilità terapeutiche

Roberto De Giorgio, Medicina Interna, Università di Ferrara

18.30 **Esposizione dei libri di GIPSI e cocktail di salute**



SEDE

Royal Hotel Carlton - Sala Imperiale
Via Montebello 8 - 40122 Bologna
www.royalhotelcarltonbologna.com

L'hotel dispone di ampio parcheggio custodito a pagamento e si trova a pochi minuti a piedi dalla stazione ferroviaria e non in zona ZTL.

COORDINATORI SCIENTIFICI

Prof. Vincenzo Stanghellini

Dipartimento di Scienze Mediche e Chirurgiche (DIMEC)
Università degli Studi di Bologna
Dipartimento di Malattie dell'Apparato Digerente
IRCCS Policlinico S. Orsola, Bologna

Prof. Giovanni Barbara

Dipartimento di Scienze Mediche e Chirurgiche (DIMEC)
Università degli Studi di Bologna
Dipartimento di Malattie dell'Apparato Digerente
IRCCS Policlinico S. Orsola, Bologna

SEGRETERIA G.I.Ps.I ODV

Via I. Svevo, 12 - 41043 Formigine (Modena)
email: gipsiodv@gmail.com - www.gipsi-cipo.it

SEGRETERIA ORGANIZZATIVA

I&C S.r.l.

Via Andrea Costa, 202/6 - 40134 Bologna
Tel. 051.614.4004 - email: chiara.cilione@iec-srl.it - www.iec-srl.it

ISCRIZIONE

Iscrizione gratuita e online **entro il 25 gennaio.**

Per iscriverci **LICCA QUI**

Posti disponibili: 200

Il Convegno si rivolge a diverse figure professionali per la multidisciplinarietà delle tematiche trattate. A Medici Chirurghi specialisti in Gastroenterologia, Medicina interna, Neurologia, Psichiatria, Pediatria, Psicologi, Nutrizionisti, Farmacisti, Infermieri, Studenti e a tutti i Pazienti affetti dalle patologie trattate durante l'incontro e ai loro familiari.



Con il Patrocinio di



Con il contributo non condizionante di



BANCA VALSABBINA