

APPROCCIO
MULTIDISCIPLINARE
ALLA IPERTENSIONE
POLMONARE E
SCLEROSI SISTEMICA

FAD SINCRONA
www.medicaltalks.it

28 Aprile 2021
5 Maggio 2021

RAZIONALE

La sclerosi sistemica è una patologia cronica a eziologia sconosciuta in cui la contemporanea presenza di anomalie del sistema immunitario e di alterazioni del distretto vascolare porta al progressivo sviluppo di fibrosi. Le manifestazioni cliniche della patologia sono, da una parte l'espressione della sofferenza e del rimodellamento vascolare e dall'altra la conseguenza della sostituzione dei tessuti fisiologici con tessuto connettivo, privo delle normali caratteristiche di elasticità e funzionalità d'organo. La storia clinica della malattia è estremamente variabile e caratterizzata da forme cliniche rapide e progressive ed altre paucisintomatiche o indolenti che si sviluppano nel corso di anni o decenni con possibile sviluppo di complicazioni a carico degli organi interni quali la fibrosi polmonare, l'interessamento cardiaco o renale e la comparsa di ipertensione polmonare, isolata o associata all'interstiziopatia polmonare. Il corso prevede due sessioni, articolate su letture e laboratori multidisciplinari sulle tematiche trattate in area pneumo-cardiologica e reumatologica e ha l'obiettivo di creare un momento di confronto tra gli specialisti di queste discipline nella gestione terapeutica dei pazienti affetti dalle patologie trattate.

FACULTY

Lorenzo Beretta

UOC Allergologia e Immunologia Clinica
Fondazione IRCCS Ca' Granda Ospedale
Maggiore Policlinico, *Milano*

Cosimo Bruni

SOD Reumatologia
AOU Careggi di Firenze, *Firenze*

Corrado Campochiaro

UO Immunologia, Reumatologia
Allergologia e Malattie Rare
IRCCS Ospedale San Raffaele, *Milano*

Roberto Caporali

Università degli Studi di Milano
Clinica Reumatologica Ospedale G. Pini
Milano

Veronica Codullo

SC Reumatologia
Fondazione IRCCS Policlinico S. Matteo, *Pavia*

Marco Confalonieri

SC Pneumologia
Università degli Studi di Trieste
Azienda Sanitaria Universitaria Isontina, *Trieste*

Lorenzo Dagna

Unità di Immunologia, Reumatologia
Allergologia e Malattie Rare
Università Vita-Salute
IRCCS Ospedale San Raffaele, *Milano*

Giacomo De Luca

UO Immunologia
Reumatologia, Allergologia e Malattie Rare
IRCCS Ospedale San Raffaele
Milano

Andrea Doria

UOC Reumatologia
Azienda Ospedaliera Universitaria
Università degli Studi, *Padova*

Ilaria Galetti

Vice presidente FESCA European Federation
of Scleroderma Associations
Toscolano Maderno (BS)

Stefano Ghio

SC Cardiologia
Fondazione IRCCS
Policlinico S. Matteo, *Pavia*

Serena Guiducci

SOD Reumatologia, AOU Careggi
Università degli Studi, *Firenze*

Sergio Harari

Università degli Studi di Milano
Clinica Medica a Indirizzo Cardio-Respiratorio
Ospedale San Giuseppe MultiMedica, *Milano*

Francesca Luisi

UO Pneumologia
Ospedale San Giuseppe MultiMedica, *Milano*

Marco Matucci Cerinic

SOD Reumatologia, AOU Careggi
Università degli Studi, *Firenze*

Antonina Minniti

UO Reumatologia Clinica
ASST Gaetano Pini-CTO, *Milano*

Carlomaurizio Montecucco

SC Reumatologia
Policlinico S. Matteo
Università degli Studi, *Pavia*

Martina Perazzolo Marra

UO Cardiologia
Azienda Ospedaliera Universitaria
Università degli Studi, *Padova*

Elisabetta Rosi

Pneumologia e Fisiopatologia Toraco-Polmonare
AOU Careggi, *Firenze*

Barbara Ruaro

SC Pneumologia
Azienda Sanitaria Universitaria Isontina
Trieste

Alessandro Santaniello

UOC Allergologia e Immunologia Clinica
Fondazione IRCCS Ca' Granda
Ospedale Maggiore Policlinico, *Milano*

Laura Scelsi

SC Cardiologia
Fondazione IRCCS
Policlinico S. Matteo, *Pavia*

Marco Vicenzi

Università degli Studi di Milano
UOC Malattie Cardiovascolari
Fondazione IRCCS Ca' Granda
Ospedale Maggiore Policlinico, *Milano*

Elisabetta Zanatta

UOC Reumatologia
Azienda Ospedaliera Universitaria
Università degli Studi, *Padova*

I SESSIONE: IPERTENSIONE ARTERIOSA POLMONARE, PAH & PH

17.00 Apertura dei lavori e presentazione
degli obiettivi formativi del corso
Marco Confalonieri
Sergio Harari

Moderatori: **Roberto Caporali, Stefano Ghio**

17.05 Screening, Diagnosi e Classificazione
Marco Confalonieri

17.25 PAH: stratificazione del rischio &
terapia di combinazione: quando
e come
Stefano Ghio

17.45 Tra interstizio e vasi
Sergio Harari

18.05 Discussione

LABORATORIO MULTIDISCIPLINARE

Moderatore: **Andrea Doria**

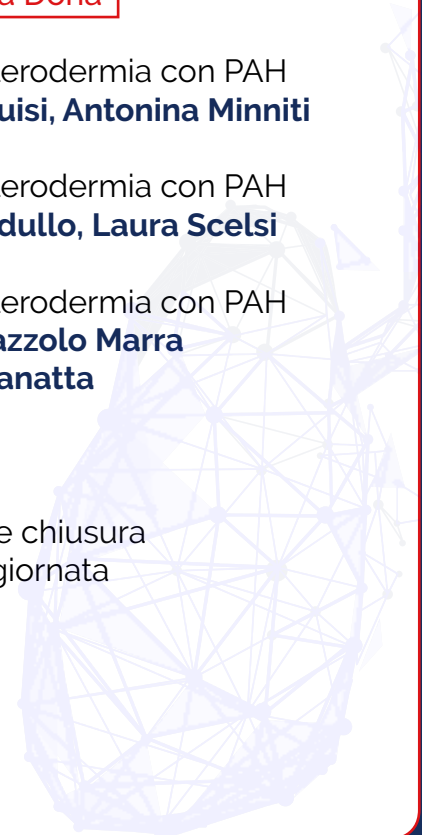
18.15 *Real Life*: Sclerodermia con PAH
Francesca Luisi, Antonina Minniti

18.35 *Real Life*: Sclerodermia con PAH
Veronica Codullo, Laura Scelsi

18.55 *Real Life*: Sclerodermia con PAH
Martina Perazzolo Marra
Elisabetta Zanatta

19.15 Discussione

19.30 Conclusioni e chiusura
della prima giornata



II GIORNATA » 5 MAGGIO 2021

II SESSIONE: FOCUS SULLA SCLEROSI SISTEMICA E PAH

17.00 Apertura dei lavori e presentazione della seconda giornata del corso
Lorenzo Dagna, Marco Matucci Cerinic

17.05 Il respiro del paziente
Ilaria Galetti

Moderatori: Roberto Caporali, Andrea Doria

17.15 Sclerodermia e PAH: nuove evidenze in screening e classificazione
Cosimo Bruni

17.35 PAH, dal polmone al cuore, esperienze a confronto
Lorenzo Beretta, Lorenzo Dagna

17.55 Sclerodermia e PAH: update sul trattamento
Marco Matucci Cerinic

18.05 Discussione

LABORATORIO MULTIDISCIPLINARE

Moderatore: Carlomaurizio Montecucco

18.15 *Real Life*: Sclerodermia con PAH di nuova diagnosi
Serena Guiducci, Elisabetta Rosi

18.35 *Real Life*: Sclerodermia con PAH di nuova diagnosi
**Corrado Campochiaro
Giacomo De Luca**

18.55 *Real Life*: Sclerodermia con PAH di nuova diagnosi
Alessandro Santaniello, Marco Vicenzi

19.15 PAH e Sclerodermia: focus sul microcircolo, dalla periferia al polmone
Barbara Ruaro

19.30 Conclusioni

19.45 Chiusura del corso

INFORMAZIONI GENERALI

SEDE DEL CORSO AULA FAD

www.medicaltalks.it

ISCRIZIONE

L'iscrizione è gratuita e potrà essere effettuata on line sul sito www.iec-srl.it, sezione **EVENTI** selezionando l'evento prescelto e in seguito su "accedi all'evento" oppure direttamente sul sito: www.medicaltalks.it.

Iscrizioni aperte dal **7 APRILE**

Posti disponibili: **100**

RESPONSABILE SCIENTIFICO

Prof. Marco Matucci Cerinic

SOD Reumatologia, AOU Careggi
Università degli Studi, Firenze

COMITATO SCIENTIFICO

Prof. Marco Confalonieri

S.C. Pneumologia

Università degli Studi di Trieste

Azienda Sanitaria Universitaria Isontina, Trieste

Prof. Lorenzo Dagna

Unità di Immunologia, Reumatologia

Allergologia e Malattie Rare

Università Vita-Salute

IRCSS Ospedale San Raffaele, Milano

Prof. Sergio Harari

Università degli Studi di Milano

Clinica Medica a Indirizzo Cardio-Respiratorio

Ospedale San Giuseppe MultiMedica, Milano

SEGRETERIA ORGANIZZATIVA E PROVIDER ECM



I&C S.r.l. - ID 5387

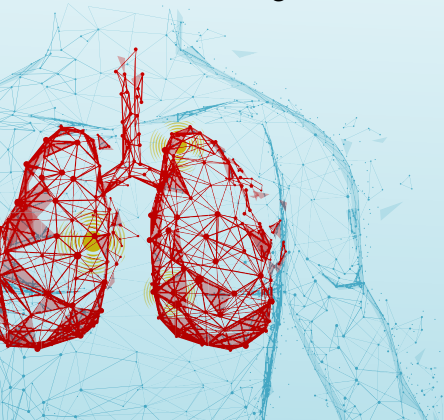
Via Andrea Costa, 202/6 - 40134 Bologna

Tel. 051.614.4004 - Fax: 051.614.2772

cristina.casali@iec-srl.it

chiara.cilione@iec-srl.it

www.iec-srl.it



INFORMAZIONI MINISTERIALI

ECM

PROVIDER PER L'ACCREDITAMENTO:

I&C srl - **N. 5387**

ID ECM: **5387- 317325** | Crediti ECM: **7,5**

I&C srl si assume ogni responsabilità per i contenuti, la qualità e la correttezza etica di questa attività ECM.

DESTINATARI DELLA FORMAZIONE

MEDICO CHIRURGO, per le discipline di Cardiologia, Reumatologia, Medicina interna, Malattie dell'apparato respiratorio, Allergologia ed immunologia clinica, Anestesia e rianimazione. Gli specialisti afferenti ad altre discipline non avranno diritto ai crediti ECM.

ORE FORMATIVE **5 ore**

TIPOLOGIA EVENTO Formazione A Distanza (FAD)

TIPOLOGIA PRODOTTO FAD

Corsi in diretta su piattaforma multimediale dedicata (aula virtuale, webinar) - FAD sincrona

DOTAZIONE HARDWARE E SOFTWARE NECESSARIA ALL'UTENTE PER SVOLGERE L'EVENTO

Indirizzo email (per iscriversi), browser web recente ed aggiornato, connessione ad Internet, dispositivi per usufruire dei contenuti didattici (pc, smartphone

o tablet) dotati di casse (o cuffie) e microfono (quest'ultimo solo nel caso in cui il corso preveda interazione verbale docenti/partecipanti).

OBBIETTIVO FORMATIVO

3 - Documentazione clinica.

Percorsi clinico-assistenziali diagnostici e riabilitativi, profili di assistenza - profili di cura - Area degli obiettivi formativi di processo

METODO DI VERIFICA DELL'APPRENDIMENTO

Questionario on-line a risposta multipla con doppia randomizzazione. Per conseguire i crediti ECM relativi all'evento è obbligatorio: partecipare al 90% delle attività formative, rispondere correttamente ad almeno il 75% dei quesiti del questionario di apprendimento (sono consentiti al massimo cinque tentativi di superamento della prova, previa la ripetizione della fruizione dei contenuti per ogni singolo tentativo), compilare la scheda di valutazione evento FAD e il questionario I&C (qualità e fabbisogno formativo). Attenzione: si ricorda che il questionario sarà disponibile on-line per 3 (tre) giorni dalla data di conclusione dell'evento.

Con la sponsorizzazione non condizionante di

