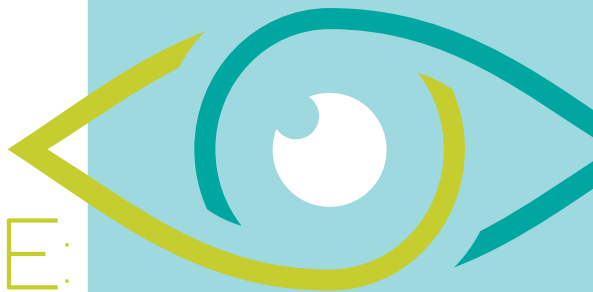


DRY EYE E ALLERGIE: due strade che si incrociano



La disfunzione lacrimale rappresenta una delle condizioni patologiche più frequenti in oftalmologia e la sua origine è ritenuta essere multifattoriale e collegata ad una o più alterazioni del sistema superficie oculare.

L'obiettivo di questo incontro è affrontare la tematica della salute della superficie oculare, prendendo in considerazione le alterazioni anatomiche dell'apparato lacrimale e fornendo una panoramica completa in tema di diagnostica e patogenesi. Un approfondimento sarà dedicato alle forme di patologie allergiche oculari che hanno punti di contatto con il dry eye per le manifestazioni locali a carico della superficie.

La crescente frequenza delle patologie a carico della superficie oculare e l'impatto che queste hanno sulla qualità della vita del paziente stanno mettendo in rilievo l'importanza di una diagnosi accurata e tempestiva.

**28 GENNAIO 2020
VERONA**

Hotel Crowne Plaza



PROGRAMMA

- 18.30** Registrazione dei Partecipanti
- 19.00** Apertura dei lavori e presentazione degli obiettivi formativi dell'Incontro
Dott.ssa C. Chierigo (Verona)
- 19.15** **Lettura**
DRY EYE E ALLERGIE:
DUE STRADE CHE SI
INCROCIANO
Dott.ssa C. Chierigo (Verona)
- 19.45** Discussione
- 20.15** Conclusione dei lavori
e farewell coffee

INFORMAZIONI GENERALI

SEDE

Hotel Crowne Plaza
Via Belgio 16
37135 Verona

ISCRIZIONE

La partecipazione all'Incontro è gratuita e a numero chiuso e comprende kit congressuale, attestato di partecipazione e farewell coffee.

Posti disponibili: 20.

La registrazione all'evento potrà essere effettuata online tramite il sito **www.iec-srl.it** entrando nella sezione "EVENTI" e cliccando sul Convegno prescelto. Le iscrizioni saranno aperte fino a esaurimento posti.

RESPONSABILE SCIENTIFICO

Dott.ssa Chiara Chierogo

Specialista in Oftalmologia
A.O.U.I. Verona

ECM

I&C srl - PROVIDER ECM n. 5387
ID ECM: 5387-282002
Crediti assegnati: 1,3
Ore formative: 1 ora e 15 minuti

I&C si assume ogni responsabilità per i contenuti, la qualità e la correttezza etica di questa attività.

L'evento sarà accreditato per la figura professionale del **Medico Chirurgo** (disciplina: Oftalmologia).

Gli specialisti afferenti ad altre discipline non avranno diritto ai crediti ECM. Il corso non è ad invito diretto dello sponsor.

METODOLOGIA

Residenziale.

OBIETTIVO FORMATIVO

Documentazione clinica.
Percorsi clinico-assistenziali diagnostici e riabilitativi, profili di assistenza - profili di cura - Area degli obiettivi formativi di processo

METODO DI VERIFICA DELL'APPRENDIMENTO

Questionario a risposta multipla online. In sede di evento saranno fornite le indicazioni in merito alla pubblicazione della documentazione.

Per conseguire i crediti ECM relativi all'evento è obbligatorio: partecipare al 90% delle attività formative, rispondere correttamente ad almeno il 75% dei quesiti del questionario di apprendimento, compilare la scheda di valutazione evento formazione residenziale e il questionario I&C (qualità e fabbisogno formativo).
Attenzione: si ricorda che il questionario sarà disponibile online per 3 (tre) giorni dalla data di conclusione dell'evento.

SEGRETERIA ORGANIZZATIVA



I&C Srl

Via Andrea Costa, 202/6
40134 Bologna
Tel 051 6144004

Fax 051 6142772

E-mail cristina.casali@iec-srl.it
web www.iec-srl.it

**Con la sponsorizzazione
non condizionante di**

Santen

A Clear Vision For Life