

Informazioni Generali

SEDE

Aula Convegni – 1 ° piano
Ospedale Civile S. Maria della Scaletta
Via Montericco 4 - 40026 Imola (Bologna)

ISCRIZIONE

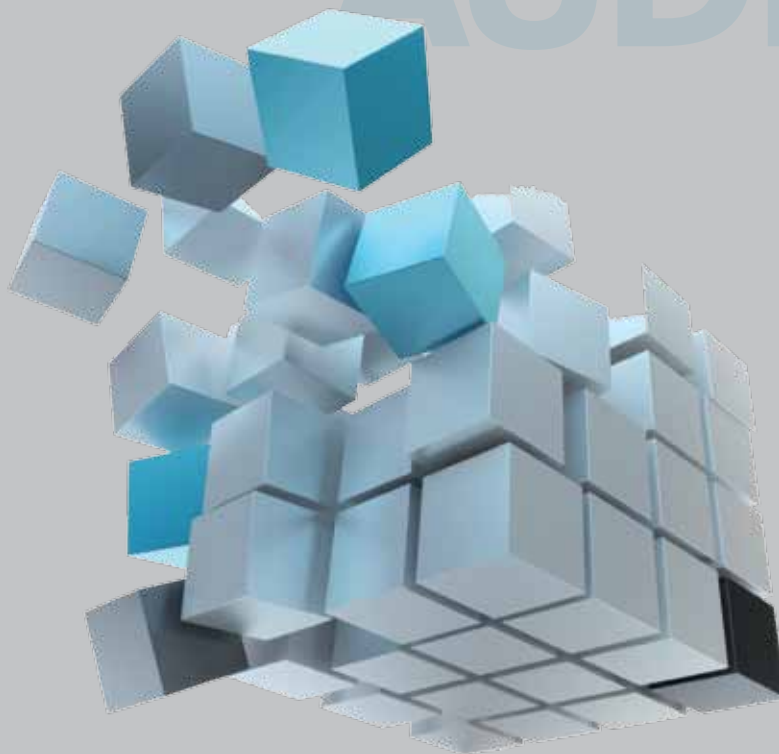
La partecipazione al Corso è gratuita e a numero chiuso e comprende: Kit congressuale e attestato di partecipazione. Posti disponibili: 50. Le ammissioni saranno evase in base alla disponibilità dei posti. Modalità di iscrizione: on line sul sito www.iec-srl.it nella sezione EVENTI, cliccando sul corso prescelto e in seguito su “scheda di iscrizione”. Si riceverà una e-mail a conferma dell'avvenuta iscrizione.

SEGRETERIA SCIENTIFICA

Dott.ssa Shirley Ehrlich
Medico di Medicina Generale
Medicina del lavoro e Scienze dell'Alimentazione
AUSL Imola
e-mail: s.ehrlich@lamiaposta.com

SEGRETERIA ORGANIZZATIVA

I&C srl
Via Andrea Costa 202/6 - 40134 Bologna
Tel. 051.6144004- Fax 051.6142772
e-mail: chiara.cilione@iec-srl.it www.iec-srl.it



ECM

PROVIDER PER L'ACCREDITAMENTO: I&C SRL – N. 1740
I&C si assume ogni responsabilità per i contenuti, la qualità e la correttezza etica di questa attività ECM. Il Corso verrà accreditato per la categoria del Medico Chirurgo e relativamente alle discipline di Medicina Generale (Medici Di Famiglia), Cardiologia, Nefrologia, Endocrinologia, Medicina Interna, Malattie Metaboliche e Diabetologia, Scienza dell'alimentazione e Dietetica, Medicina Del Lavoro.

METODO DI VERIFICA: Questionario a risposta multipla con performance minima dell'75% per ogni questionario. L'acquisizione dei crediti è subordinata al superamento del questionario di apprendimento ed alla partecipazione obbligatoria al 100% del Corso. Crediti ottenuti: 3. Durata del Corso: ore 3
Il Corso non è ad invito diretto dello sponsor

Presentazione di CASI CLINICI COMPLESSI (comorbilità) **AUDIT**

Imola, Martedì 23 ottobre 2012

Aula Convegni

Ospedale Civile “S. Maria della Scaletta”

Con il supporto non condizionante di
MSD ITALIA S.R.L. www.msd-italia.it



RELATORI

GIULIANA BALDASSARRI
Servizio ambulatoriale di diabetologia
e malattie del ricambio,
Medicina Interna
Ospedale Civile, Imola

ANDREA BARDUCCI
Medico di Medicina Generale
AUSL Imola

CLAUDIA CAMANINI
Cardiologia
Ospedale Civile, Imola

SHIRLEY EHRlich
Medico di Medicina Generale
AUSL Imola

GINO FACCANI
Medico di Medicina Generale
AUSL Imola

SAIDA PALESTINI
Medico di Medicina Generale
AUSL Imola

ANNA VACIRCA
Medicina Interna
Ospedale Civile, Imola

ENZO VERONESE
Medico di Medicina Generale
AUSL Imola

ALESSANDRO ZUCALÀ
Struttura Complessa di Nefrologia e Dialisi
Ospedale Civile, Imola

PROGRAMMA

18.30 Registrazione dei partecipanti

19.00 Introduzione e presentazione degli obiettivi
formativi del Corso
S. Ehrlich

MODERATORE: S. Ehrlich

19.15 CASO CLINICO 1

Storia, gestione ed evoluzione di un paziente
complesso con diabete di tipo 2, ipertensione arteriosa,
cardiopatía ischemica ed insufficienza renale

A. Barducci

- Discussants: G. Baldassarri, C. Camanini,
A. Vacirca, A. Zuccalà
Discussione

20.00 CASO CLINICO 2

Gestione di un paziente anziano con sindrome
metabolica, insufficienza renale, BPCO e Gammopatia
Monoclonale

S. Palestini

- Discussants: G. Baldassarri, C. Camanini,
A. Vacirca, A. Zuccalà
Discussione

20.45 CASO CLINICO 3

Approccio terapeutico complesso,
insoddisfacente, in un paziente con diabete di tipo 2,
dislipidemia, ipertensione arteriosa e scarsa compliance

E. Veronese

- Discussants: G. Baldassarri, C. Camanini,
A. Vacirca, A. Zuccalà
Discussione

21.30 CASO CLINICO 4

A.F maschio di 63 anni, con diabete di tipo 2,
insufficienza Renale, Ipertensione ed Arteriopatia
Periferica

G. Faccani

- Discussants: G. Baldassarri, C. Camanini,
A. Vacirca, A. Zuccalà
Discussione

22.15 Conclusione, take home messages e
compilazione questionario ECM